

Муниципальное бюджетное образовательное учреждение дополнительного
образования детей «Ерзовская детская школа искусств»



Утверждаю:
директор МБОУ ДОД
«Ерзовская ДШИ»
Киселева Н.Н. 
Утверждено протоколом
пед.совета № 10 от 26.10.2016г.

**Оценочный тест для учащихся начальных классов по предмету
Изобразительное искусство, декоративно-прикладное творчество**

Разработала: Дронова А.И.
Преподаватель отделения Изо

р.п. Ерзовка 2016 г.

Оценочный тест для учащихся начальных классов.

По предмету – Изобразительное искусство и декоративно прикладное творчество

1. - это живопись водяными красками, растертыми на легко растворимых водой прозрачных клеях. Легко смывается водой.

2.- водяная непрозрачная краска, имеющая матовую поверхность. В состав входят белила.

3. Изображение природы это:

- а) гратаж
- б) пейзаж
- в) натюрморт
- г) рисунок

Ответ:

4. Какие цвета нельзя получить, смешивая другие краски?

Ответ:

5. Жанрами изобразительного искусства являются:

- а) пейзаж
- б) пассаж
- в) натюрморт
- г) портрет

Ответ:

6. Последовательность расположения цветов в спектре:

- а) красный
- б) желтый
- в) фиолетовый
- г) голубой
- д) синий
- е) оранжевый
- ж) зеленый

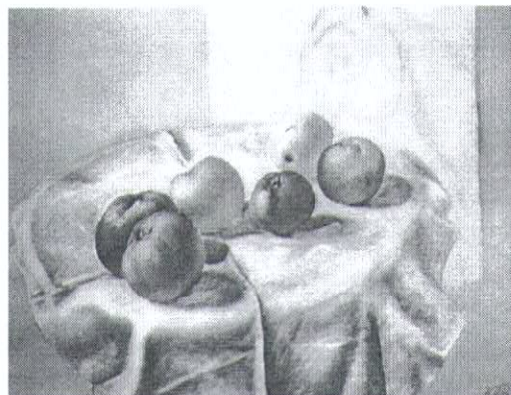
1 __, 2 __, 3 __, 4 __, 5 __, 6 __, 7 __.

7. Назови авторов картин:



1. «Подсолнухи»

.....



2. «Натюрморт с яблоками»

.....



3. «Утро в сосновом лесу»

.....



4. «Утро»

.....

8. Здания и сооружения, целые ансамбли сооружений, площадей и проспектов, парков и стадионов называются.....

9. Назовите виды изобразительного искусства.

Ответ:

10. Декоративно-прикладное искусство это-

Ответ:

11. Скульптура это:

- а) объемное изображение мебели
- б) объемное изображение человека
- в) плоскостное изображение человека
- г) объемное изображение природы

12. Виды скульптур:

- а) танковая
- б) станковая
- в) постановочная
- г) монументальная
- д) жанровая

Ответ:

13. Виды архитектуры:

- а) объемные сооружения
- б) плоскостные сооружения
- в) ландшафтная
- г) планировочная
- д) мостостроительство
- е) градостроительство

Ответ:

14. Распределение света на поверхности предмета, которое зависит от формы предмета, характера поверхности, окраски и освещения , расстояния от

15. Подбери соответствие формы и характеристики:

Форма	Характеристика
1.) Тень	а) часть поверхности предмета, куда лучи не попадают
2.) Свет	б) освещенная поверхность предмета
3.) Рефлекс	в) самое светлое пятно на поверхности предмета
4.) Блик	г) поверхность предмета, освещенная косыми, скользящими лучами света

5.) Полутень	д) отражение в теневой части предмета света и цвета другой поверхности
6.) Падающая тень	е) тень, которая образуется от конкретного предмета на какой-либо поверхности стола, стены или на других предметах

Ответ: 1 __, 2 __, 3 __, 4 __, 5 __, 6 __.

16. Изображение жизни людей, их труда, событий в окружающей действительности это-

.....

17. Портрет это-

18. Назови не менее двух художников, любящих изображать сказки в своих произведениях.

Ответ:

19. Назови три вида портретов:

- а) интимный
- б) иллюстративный
- в) парадный
- г) домашний
- д) народный
- е) групповой

Ответ:

20. К произведениям этого искусства относятся- утварь (посуда, предметы быта), мебель, ткани, орудия труда, оружие, одежда, ювелирные изделия, витражи, игрушки.

Ответ:

Ответы:

1. Акварель
2. Гуашь
3. Пейзаж
4. Красный, желтый, синий.
5. Пейзаж, натюрморт, портрет.
6. Красный, оранжевый, желтый, зеленый, голубой, синий, фиолетовый.
7. 1- Ван Гог , 2- Петров-Водкин, 3- Шишкин, 4- Яблонская.
8. Архитектура
9. Живопись, графика, скульптура, декоративно-прикладное искусство
10. Художественно оформленные предметы, которые человек использует в быту
11. Объемное изображение человека
12. Станковая, монументальная
13. Объемные сооружения, ландшафтная, градостроительство
14. Светотень
15. 1-а, 2- б, 3- д, 4-в, 5- г, 6-е.
16. Бытовой жанр
17. Изображение человека
18. И.Билибин, В.Васнецов
19. а, в, д
20. Декоративно-прикладное искусство

Максимальное время выполнения-30 мин.

От 35 до 41 баллов - отлично

От 28 до 34 баллов - хорошо

От 21 до 27 баллов - удовлетворительно

Спецификация

Цель т.з.	№	Форма	Уровень трудности	Время	Баллы	Тема	Раздел
Знать	1	полуоткрытая	легкий	1 мин.	1	Виды изо	Волшебный мир
Знать	2	полуоткрытая	легкий	1 мин.	1	Виды изо	Волшебный мир
Знать	3	Закрытая форма с одиначным выбором	легкий	1 мин.	1	Жанры изо	Волшебный мир
Знать	4	Открытая	сложный	5 мин.	3	Цвет в живописи	Учись рисовать
Знать	5	Закрытая форма с множественным выбором	средний	3 мин.	2	Жанры изо	Волшебный мир
Знать	6	На упорядоченность	средний	3 мин.	2	Цвет в живописи	Учись рисовать
Знать	7	Установление соответствия	средний	3 мин.	2	Жанры изо	Волшебный мир
Знать	8	полуоткрытая	легкий	1 мин.	1	Жанры изо	Волшебный мир
Знать	9	полуоткрытая	легкий	1 мин.	1	Виды изо	Волшебный мир
Знать	10	Открытая	сложный	5 мин.	3	Виды изо	Волшебный мир
Знать	11	Закрытая форма с одиначным выбором	Легкий	1 мин.	1	Виды изо	Волшебный мир
Знать	12	Закрытая форма с множественным выбором	сложный	5 мин.	3	Жанры изо	Волшебный мир
Знать	13	Закрытая форма с множественным выбором	сложный	5 мин.	3	Жанры изо	Волшебный мир
Знать	14	полуоткрытая	средний	3 мин.	2	Светотень	Волшебный мир
Знать	15	Установление соответствия	сложный	5 мин.	3	Светотень	Волшебный мир
Знать	16	полуоткрытая	средний	3 мин.	2	Жанры изо	Волшебный мир
Знать	17	Открытая	сложный	5 мин.	3	Жанры изо	Волшебный мир
Знать	18	Открытая	сложный	5 мин.	3	Жанры изо	Волшебный мир
Знать	19	Закрытая форма с множественным выбором	средний	3 мин.	2	Жанры изо	Волшебный мир
Знать	20	полуоткрытая	средний	3 мин.	2	Виды изо	Волшебный мир